

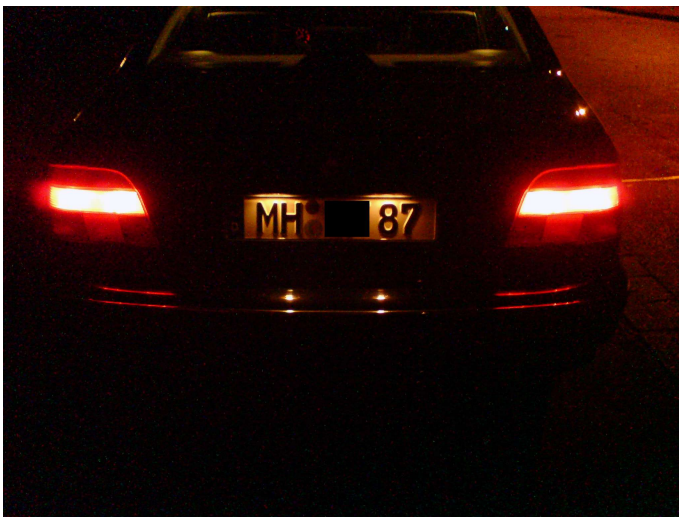
**Das E39-Forum und der Autor übernehmen für diese Anleitung keine Haftung!  
Die Arbeiten am - und im Wagen erfolgen ausschließlich auf eigene Gefahr.**

**Unsachgemäß ausgeführte Arbeiten können sich an sicherheitsrelevanten Baugruppen negativ auf die Sicherheit des PKW und damit für die Sicherheit der Insassen auswirken.**

**Unsachgemäß ausgeführte Arbeiten an der Elektrik/Elektronik können zu weiterführenden Problemen und daraus resultierenden Fehlfunktionen führen.**

## **LED Kennzeichenbeleuchtung Limo (original BMW vom E90)**

Hier wird der Einbau einer LED Kennzeichenbeleuchtung für den E39 (Limousine) mit der Beleuchtung des E90 beschrieben.



Vorher



Nachher

Für den Einbau werden folgende Teile benötigt:

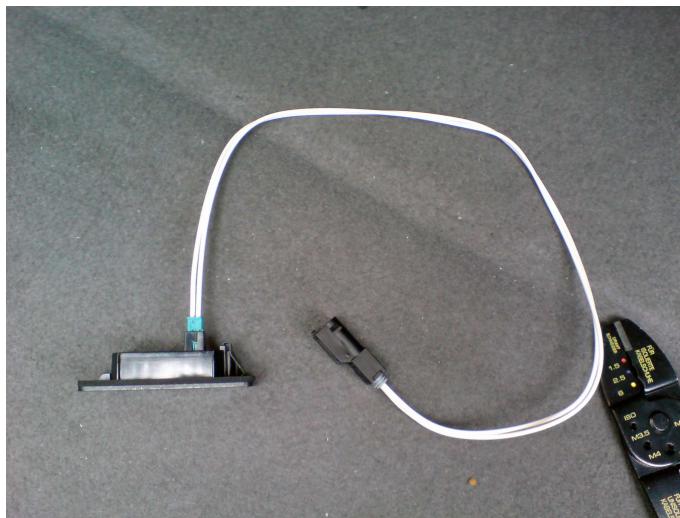
- |                             |                 |          |
|-----------------------------|-----------------|----------|
| - Kennzeichenleuchte LED:   | 63 26 7 193 293 | - 2 Stk. |
| - Buchsengehäuse:           | 61 13 6 925 634 | - 2 Stk. |
| - Steckergehäuse:           | 61 13 1 378 106 | - 2 Stk. |
| - Pins für Originalstecker: | 61 13 0 007 570 | - 4 Stk. |

Bei Fahrzeugen mit Check-Control (CC) werden zusätzlich noch zwei Lastwiderstände mit 180 Ohm und 5 Watt benötigt, da sonst eine Fehlermeldung im Bordcomputer angezeigt wird.

Nun müssen die Pins mit den daran hängenden Kabeln in das Steckergehäuse geschoben werden. Einfach rein stecken, bis es „klickt“:

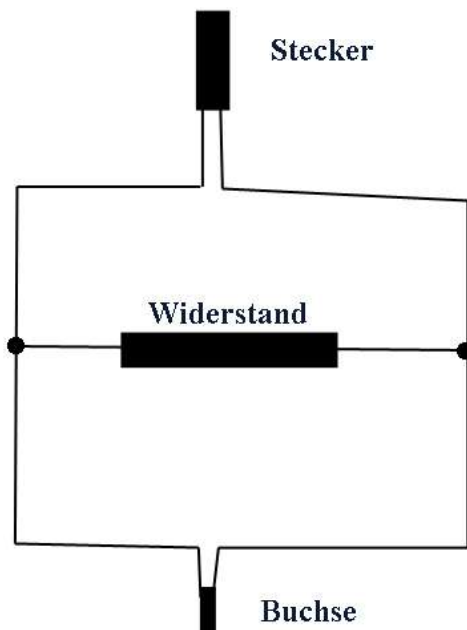


Die anderen Enden der Kabel müssen ein paar mm abisoliert werden und in die Buchsengehäuse gesteckt werden. Dann das Buchsengehäuse einfach schließen. Dabei darauf achten, dass das Kabel, welches im Stecker an der Öffnung „1“ sitzt, an der Buchse auch an der Öffnung „1“ sitzt. So sollte die fertige Leuchte aussehen:



Die Kabellänge kann auch vor dem einstecken ins Buchsengehäuse gekürzt werden, um den Einbau zu vereinfachen. (Hinter der Leuchte ist wenig Platz für lange Kabel.)

Bei Fahrzeugen mit CC muss parallel ein Widerstand (s.o.) eingelötet werden:



Danach einfach die vorhandene Kennzeichenbeleuchtung ausbauen. Dazu mit einem Schraubendreher im Schlitz die Leuchte nach rechts drücken und aus hebeln. Danach nach links schieben und rechts aus hebeln. (In der Betriebsanleitung steht es anders herum.) Dann den Stecker abziehen. Vorher evtl. Das Kennzeichen samt Halter entfernen. Die neuen Leuchten einfach einstecken und rein schieben.

