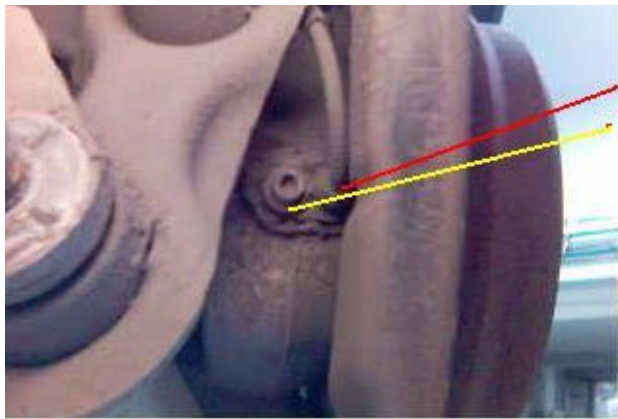


ABS-SENSOR HL. ERNEUERN

**Das E39-Forum und der Autor übernehmen für diese Anleitung keine Haftung!
Die Arbeiten am - und im Wagen erfolgen ausschließlich auf eigene Gefahr.**

Unsachgemäß ausgeführte Arbeiten können sich an sicherheitsrelevanten Baugruppen negativ auf die Sicherheit des PKW und damit für die Sicherheit der Insassen auswirken.

Unsachgemäß ausgeführte Arbeiten an der Elektrik/Elektronik können zu weiterführenden Problemen und daraus resultierenden Fehlfunktionen führen.

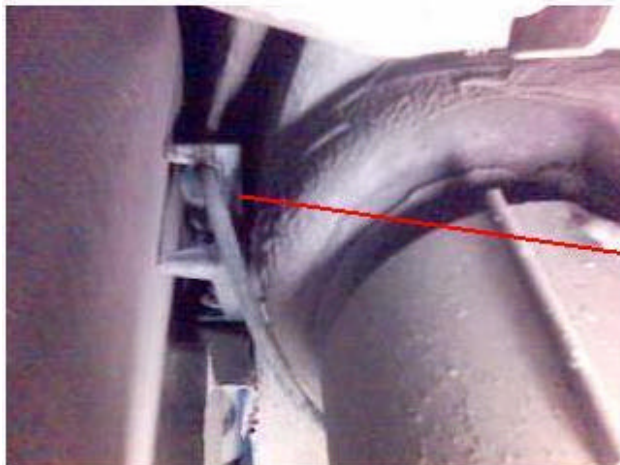
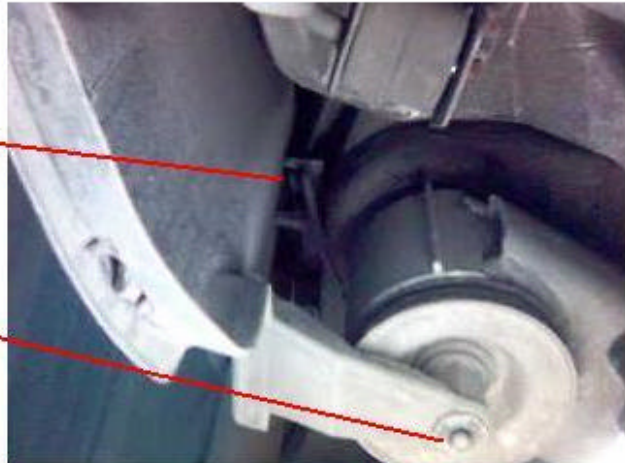


ABS-Fühler
Inbus lösen (mit Rostlöser einspritzen)
Fühler vorsichtig heraus ziehen und den sitz reinigen.

Kabel ausfedeln (vorsicht auf die plastikhalter)

Stecker sitzt unter dem hinteren radhaus
vorsichtig heraus ziehen und abstecken.

Um besser zum Stecker zu gelangen
Plastikhalter demontieren und
Radhausverkleidung leicht wegbiegen.



Stecker reinigen und auf korrosion prüfen.

Einbau in umgekehrter Folge

