

Das E39-Forum und der Autor übernehmen für diese Anleitung keine Haftung!
Die Arbeiten am - und im Wagen erfolgen ausschließlich auf eigene Gefahr.

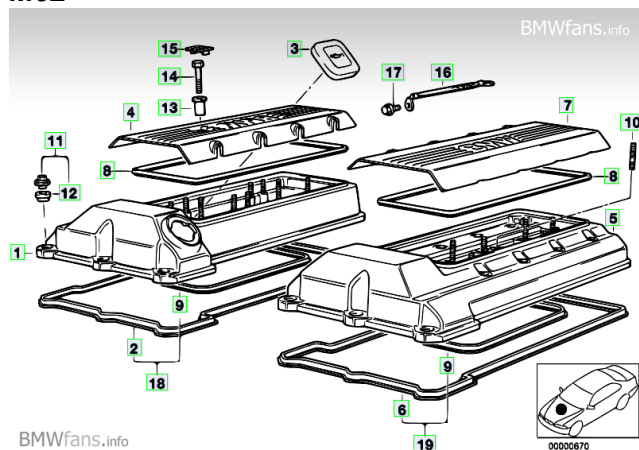
Unsachgemäß ausgeführte Arbeiten können sich an sicherheitsrelevanten Baugruppen negativ auf die Sicherheit des PKW und damit für die Sicherheit der Insassen auswirken.

Unsachgemäß ausgeführte Arbeiten an der Elektrik/Elektronik können zu weiterführenden Problemen und daraus resultierenden Fehlfunktionen führen.

Wechsel Ventildeckeldichtungen M62 und M62TU

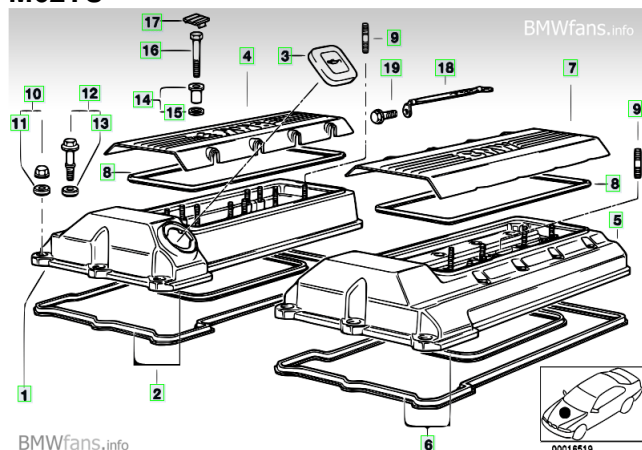
Benötigte Teile:

M62



Pos.	Teilenummer	Bezeichnung	Einzelpreis ¹⁾	Kodierstufe ²⁾	Anzahl
11	11 12 1 747 162	Hutmutter M6	1,54 €	D	22
18	11 12 9 069 871	Profildichtung Zyl. 1-4	24,80 €	K	1
19	11 12 9 069 872	Profildichtung Zyl. 5-8	24,80 €	K	1

M62TU



Pos.	Teilenummer	Bezeichnung	Einzelpreis ¹⁾	Kodierstufe ²⁾	Anzahl
2	11 12 0 034 104	Satz Profildichtung Zyl. 1-4	27,00 €	K	1
6	11 12 0 034 105	Satz Profildichtung Zyl. 5-8	27,00 €	K	1
11	11 12 1 747 162	Hutmutter M6	1,54 €	D	16
12	11 12 7 568 809	Bundschraube M6x42,5	1,68 €	E	6

¹⁾ Preise lt. <http://de.bmwfans.info>; Stand: 30.07.10

²⁾ Kodierstufen sind Rabattstufen in % die eingeräumt werden können. Sie variieren je nach BMW Vertragshändler.

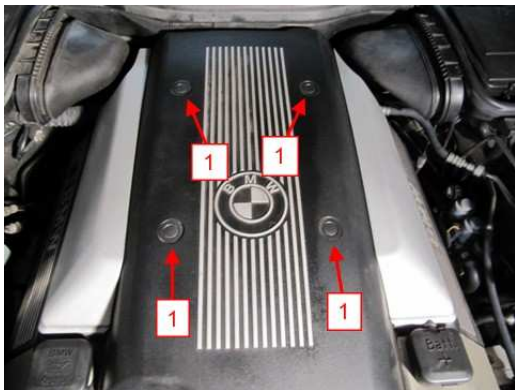
Hilfsstoffe:

- 3Bond 1209 oder andere geeignete Flächendichtungsmasse

Benötigtes Werkzeug:

- Schraubendreher Schlitz
- Schraubendreher Kreuzschlitz
- Ratsche
- Nuss 10mm
- Verlängerung Ratsche
- Torx T-20
- Keil (Holz oder Kunststoff)
- Schonhammer
- Reissnadel oder Prüfspitze Multimeter
- Stablampe

Demontage:



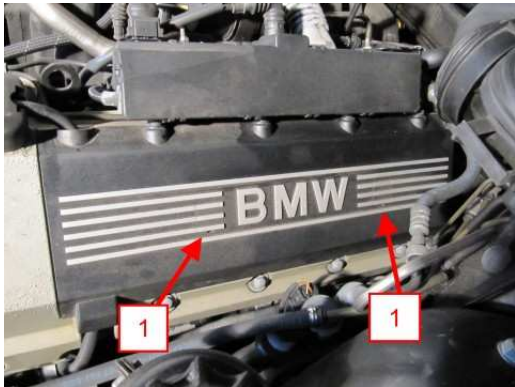
Schallschutzhaube leicht anheben und dabei die Druckverschlüsse (1) nacheinander drücken. Nachdem alle Verschlüsse entriegelt sind kann die Haube abgenommen werden.

Einbau:

Schallschutzhaube auflegen und anschließend nach unten drücken bis die Verschlüsse (1) einrasten (Klickgeräusch)

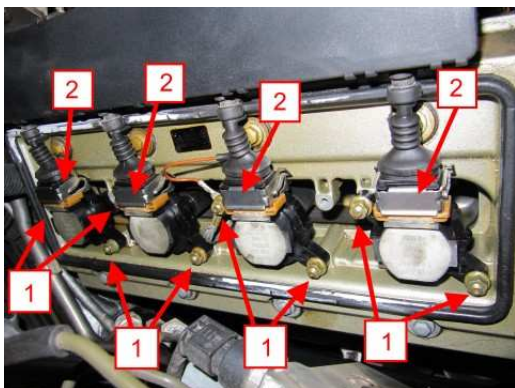


- Verschlüsse (1) mit Schlitzschraubendreher und Schlauchschelle (2) mit Kreuzschraubendreher öffnen.
- Oberteil Luftfilterkasten zusammen mit Luftmassenmesser abnehmen.



Gilt für beide Zylinderbänke

- Schraubabdeckungen (1) mit Schlitzschraubendreher abheben.
- Die darunter liegenden Schrauben mit Ratsche und 10er Nuss abschrauben
- Abdeckung für Zündspulen abnehmen



Gilt für beide Zylinderbänke

- Muttern (1) der Zündspulen mit Ratsche und 10er Nuss abschrauben
- Verschlüsse (2) nach oben schieben und Stecker trennen
- Zündspulen abziehen



Gilt für beide Seiten

- Verrastungen an den Luftführungen (1) mit Schlitzschraubendreher lösen und Luftführung ausbauen
- Muttern (2) mit Ratsche, Verlängerung und 10er Nuss abschrauben und Halterungen Schallschutzhaube abbauen. (insgesamt 4 Muttern)
- Muttern (3) mit Ratsche, Verlängerung und 10er Nuss abschrauben

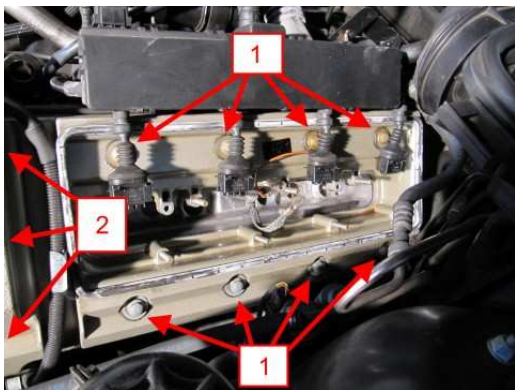


Gilt für alle Klammern

- Halteklammern der Einspritzdüsen (1) mit Reißnadel oder Prüfspitze aushängen. (insgesamt 8)
- Kabelschächte abziehen und mittels Kabelbinder oder Schnur wegbinden (erleichtert die Arbeit)
- Evtl. heruntergefallene Klammern wieder auf die Stecker der Einspritzdüsen aufstecken.
- Auf Kabelverbindungen der Kabelschächte achten!



- Schrauben (1) mit Torx T-20 abschrauben
- Pluspol abnehmen



Gilt für beide Zylinderbänke

M62

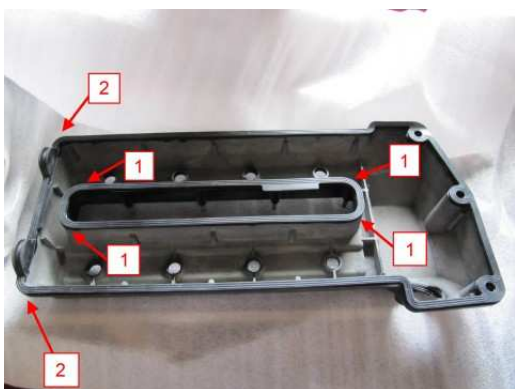
Muttern (1 und 2) mit Ratsche, Verlängerung und 10er Nuss abschrauben.

M62TU

Muttern (1) und Schrauben (2) mit Ratsche, Verlängerung und 10er Nuss abschrauben.

- Ventildeckel durch leichte Schläge mit einem Schonhammer und Holzkeil lösen und abnehmen.
- Dichtungsreste an Dichtflächen mit einer Rasierklinge **vorsichtig** entfernen.
- Dichtflächen bei Beschädigungen oder noch verbliebenen Dichtungsresten leicht abziehen (harter Block mit 400er Schmirgel umwickeln und auf den Dichtflächen entlangschleifen) Keine Dellen in die Dichtflächen schleifen.
- Die Nuten der Ventildeckel von abblätterndem Lack befreien.

Montage:



Gilt für beide Ventildeckel

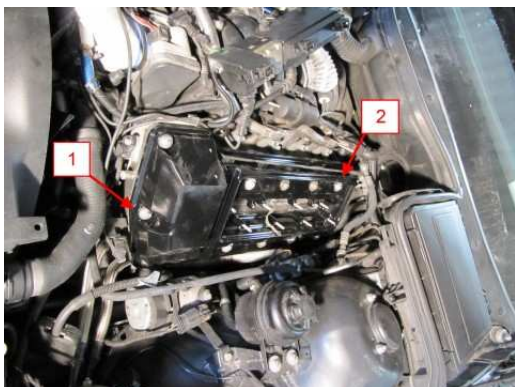
- Innere Dichtung von den vier Eckradien (1) beginnend spannungsfrei in die Nut eindrücken.
- Äußere Dichtung lose an der Nut ausrichten und von den rückwärtigen Eckradien (2) beginnend spannungsfrei in die Nut eindrücken.

Bei schwergängigen Gummis kann Glycerin als Gleitmittel verwendet werden.



Gilt für beide Zylinderbänke

- Flächendichtmasse dünn auf die Stoßflächen (1) der Trennebene zwischen Zylinderkopf und Kettenkastenabdeckung streichen.
- Dünne Raupe Flächendichtmasse auf die Übergänge zu den Halbmonden auftragen.
- Ventildeckel aufsetzen und überprüfen ob die Dichtung in den Halbmonden richtig sitzt (fühlen oder Spiegel)
- Zum Aufsetzen kann es sein, dass Metallleitungen teilweise zur Seite gedrückt werden müssen um Platz zu haben.



Gilt für beide Zylinderbänke

- Zuerst nur zwei Befestigungselemente ohne Vorspannung eindrehen (1 und 2) und Haube ausrichten.

M62

1 und 2 entsprechen Teilenummer 11 12 1 747 162

M62TU

1 entspricht Teilenummer 11 12 1 747 162

2 entspricht Teilenummer 11 12 7 568 809

- Restliche Befestigungselemente eindrehen
- Über Kreuz von innen nach Außen festziehen (Ratsche, Verlängerung, 10er Nuss)
- Überschüssige Flächendichtmasse an den Rändern abwischen.
- Pluspol mit Torx T-20 anschrauben
- Kabelschächte wieder los binden und in die Einspritzdüsen einrasten (Klickt hörbar)
- Kabelschächte festschrauben (Ratsche, Verlängerung, 10er Nuss)
- Halterungen für Schallschutzhaube festschrauben (Ratsche, Verlängerung, 10er Nuss)
- Luftführungen zur Spritzwand hin einsetzen und in Mikrofilterkasten einrasten
- Zündspulen einsetzen, Verschrauben (Ratsche, 10er Nuss)
- Stecker Zündspulen einstecken und verriegeln
- Abdeckung für Zündspulen aufsetzen, festschrauben (Ratsche, 10er Nuss) und Abdeckungen aufstecken
- Luftfilterkastenoberenteil mit Luftmassenmesser einbauen (Kreuzschraubendreher)
- Schallschutzhaube aufsetzen und verriegeln (Klickt hörbar)
- Fertig

→ Arbeitszeit: ca. 4-5h (ohne lange Pausen und Fehler)

→ Schwierigkeitsgrad: mittel für Gelegenheitschrauber

Bei Fragen, Hinweisen oder Verbesserungswünschen bitte Email an reiss@e39-forum.de

Viel Spaß beim Schrauben. ☺