

Tuerschloss aus/einbau

**Das E39-Forum und der Autor übernehmen für diese Anleitung keine Haftung!
Die Arbeiten am - und im Wagen erfolgen ausschließlich auf eigene Gefahr.**

Unsachgemäß ausgeführte Arbeiten können sich an sicherheitsrelevanten Baugruppen negativ auf die Sicherheit des PKW und damit für die Sicherheit der Insassen auswirken.

Unsachgemäß ausgeführte Arbeiten an der Elektrik/Elektronik können zu weiterführenden Problemen und daraus resultierenden Fehlfunktionen führen.

Batteriemassekabel abklemmen.

Als erstes muss die Türverkleidung demontiert werden. Gezeigt wird die rechte Tür.

Die Schraube im Luftkanal herausdrehen...

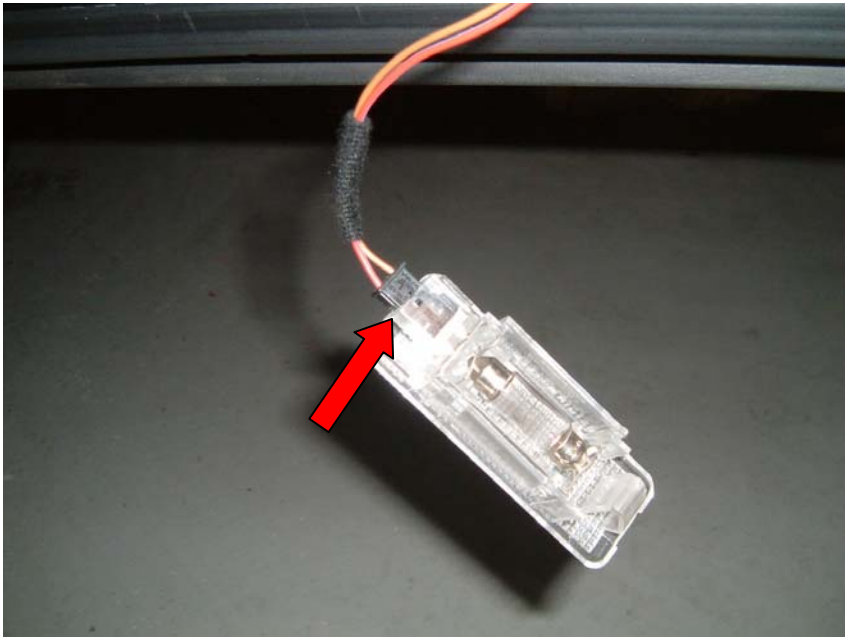


...sowie die Schraube in der Griffschale.



Die Fussraumbeleuchtung (wenn vorhanden) aus der Verkleidung herausnehmen und den Stecker abziehen.





Schalter fuer Fensterheber mit kleinem Schraubendreher (Phasenpruefer) heraushebeln.



Stecker abziehen.

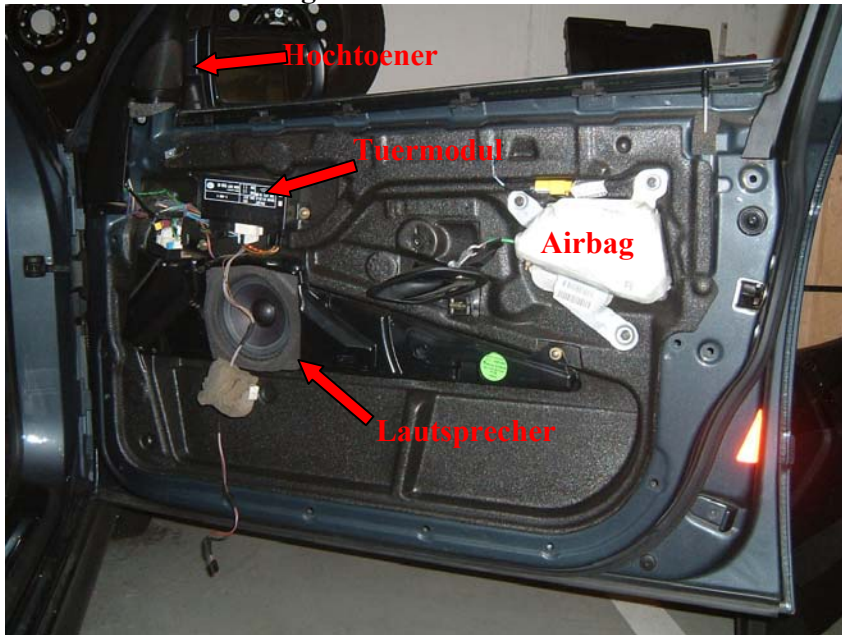


Nun die Verkleidung seitlich und unter ausklipsen und nach oben schieben. Dadurch wird die Verkleidung aus dem mittleren clip ausgehängt.

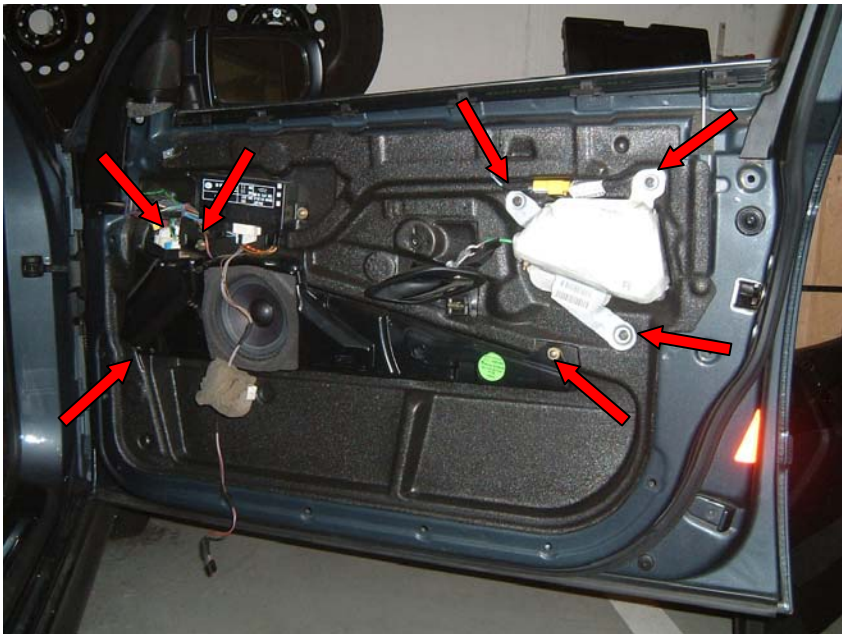


Den Tueroeffner durch die Oeffnung in der Verkleidung schieben und die Verkleidung ueber den Verriegelungsknopf nach oben herzunehmen.

Tuer ohne Verkleidung.



Nun alle Stecker abziehen und die 3 Schrauben von LS-Kasten und Airbag loesen.



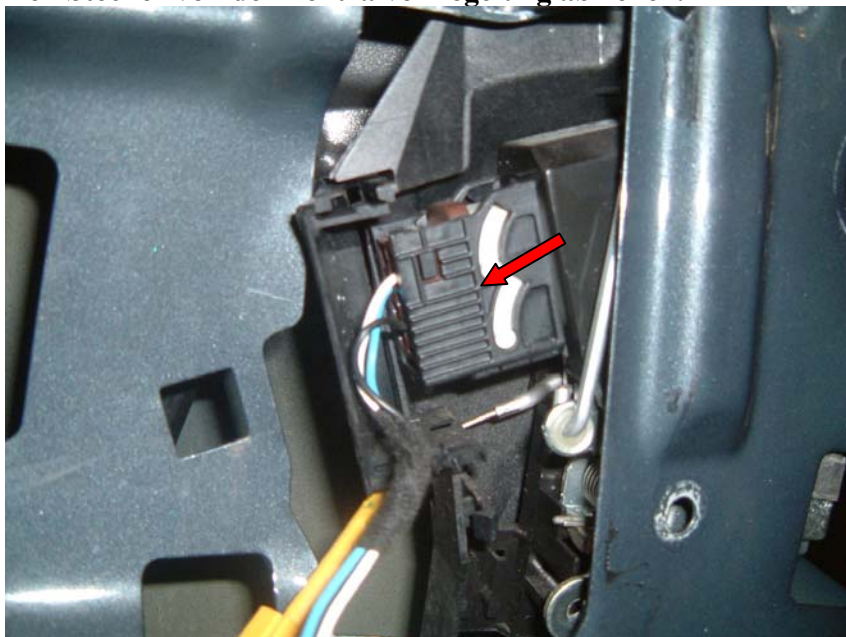
Die 3 Stecker sowie die Schrauben vom Tuermodul loesen.



Die Isolationsverkleidung von der Tuer loesen.



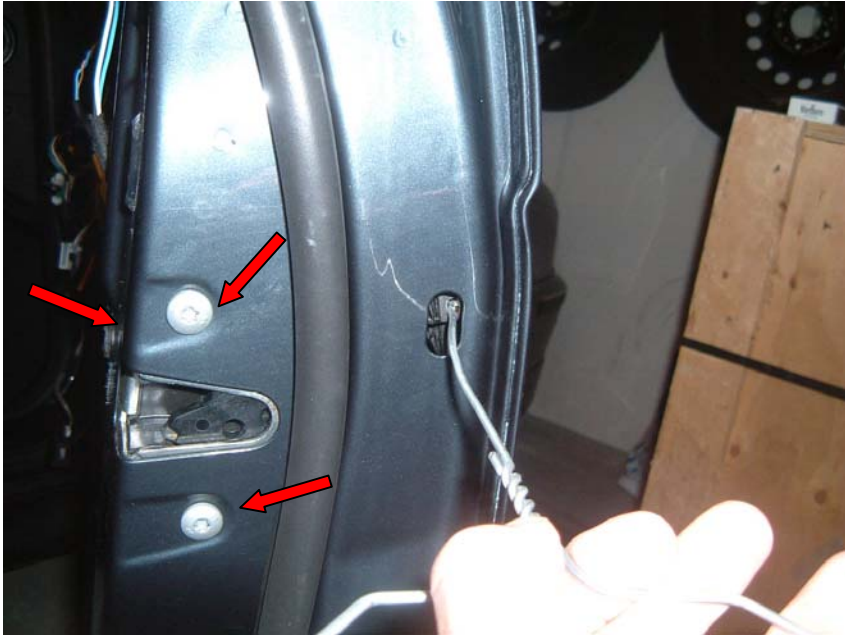
Den Stecker von der Zentralverriegelung abziehen.



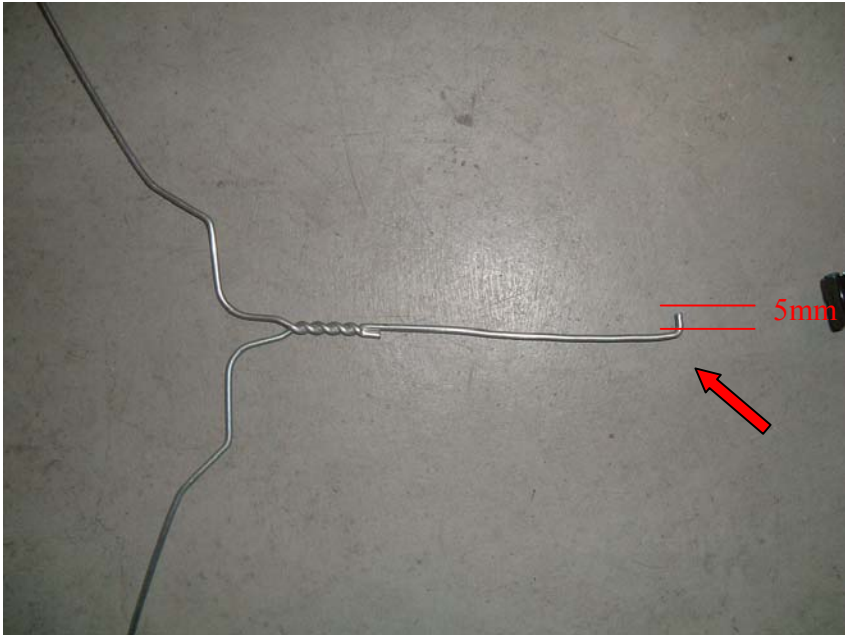
Um das Tuerschloss zu entfernen muss der Bowdenzug vom Tueraussengriff ausgehaengt werden. Dazu eignet sich ein Innensechskant-Schlüssel. Diesen in den Nippel stecken "im Uhrzeiger" drehen und den Bowdenzug aushaengen.



Die 3 Schrauben vom Tuerschloss entfernen und das Tuerschloss herausnehmen.



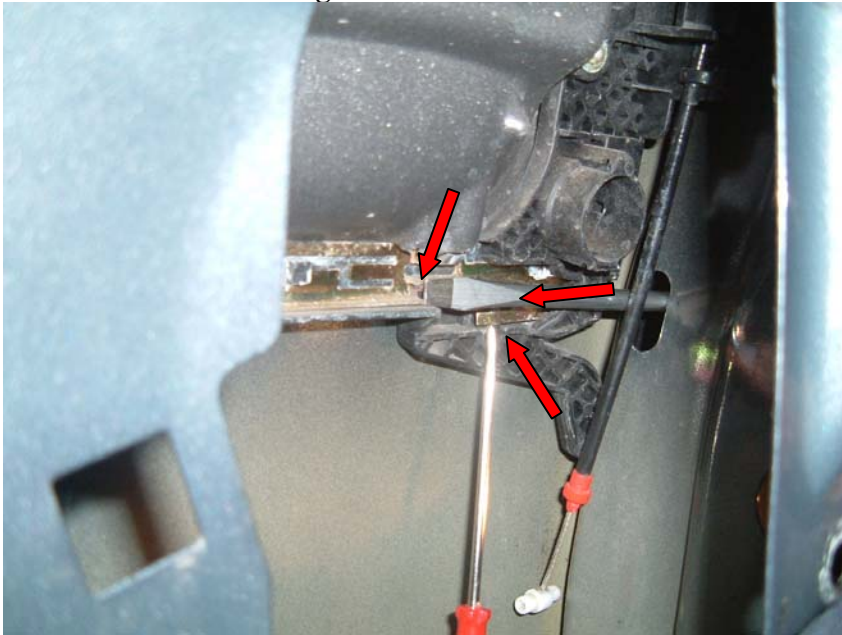
Um den Tueraussengriff zu demontieren muss entweder das BMW Spezialwerkzeug 51 3 202 benutzt werden oder aber wie auf dem Bild zu sehen ein Metallkleiderbuegel.



Den selbstgebauten Haken in die Oeffnung an der Stirnseite der Tuer in die Oese einfuehren und in Richtung Fahrzeugfront schieben.



Falls das nicht klappen sollte, kann man auch mit einem Schraubendreher an der gezeigten Stelle druecken. Die Sicherung muss in beiden Faellen ueber die Sicherungsplatte gehoben werden.



Nun kann der Tueraussengriff von aussen entfernt werden.



Der Einbau erfolgt in umgekehrter Reihenfolge. Es ist darauf zu achten, dass der Clip in der Mitte auf der Verkleidung ist und nicht auf der Tuer.

Die Verkleidung von oben ueber den Verriegelungskopf schieben. Alle Kabel und den Griff durch die Oeffnungen schieben. Die Verkleidung unter etwas wegziehen und von oben mit den Fingern schraeg nach unten druecken. Alle Clipse wieder einklipsen. Darauf achten, das der mitterle Clip richtig in der Halterung sitzt. Alle Stecker anstecken und die Schalter wieder einsetzen.