

**Das E39-Forum und der Autor übernehmen für diese Anleitung keine Haftung!  
Die Arbeiten am - und im Wagen erfolgen ausschließlich auf eigene Gefahr.**

**Unsachgemäß ausgeführte Arbeiten können sich an sicherheitsrelevanten Baugruppen negativ auf die Sicherheit des PKW und damit für die Sicherheit der Insassen auswirken.**

**Unsachgemäß ausgeführte Arbeiten an der Elektrik/Elektronik können zu weiterführenden Problemen und daraus resultierenden Fehlfunktionen führen.**

## **Heckschürze montieren**

**Gezeigt wird die Montage**

**einer**

**M-Heckschürze an einem FL Touring**



**Befestigt ist die Heckschürze mit dem Aluträger zusammen mit insgesamt 6 Spreiznieten (3 jede Seite) und 2 x 17 mm Maul an den Pralldämpfern**



**Die Ladeabdeckung abziehen um an die Schrauben zu kommen**







## Komplette Schürze demontiert

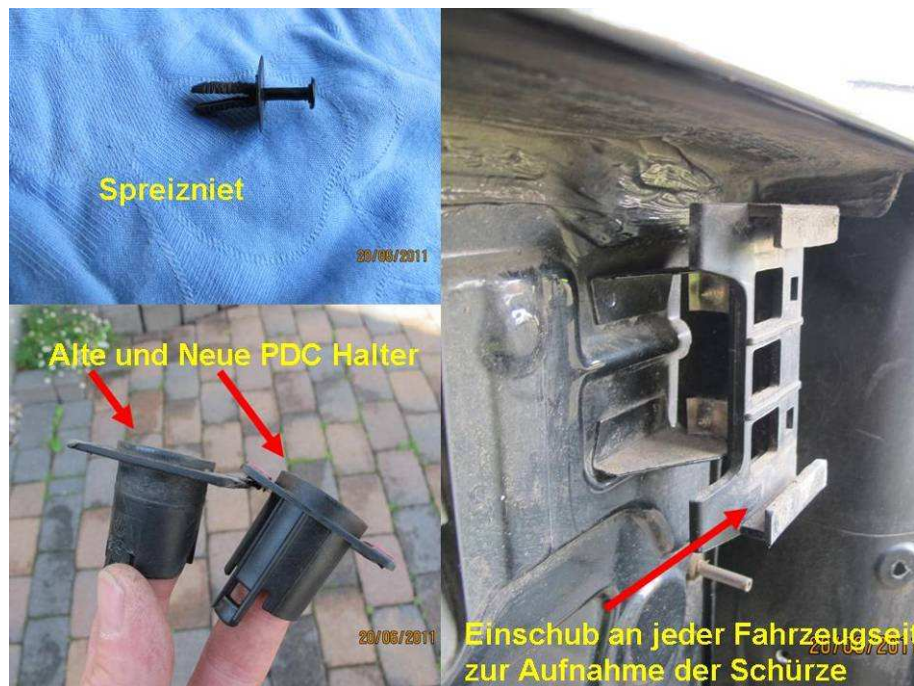


## Spreiznieten Schürze - Aluträger entfernen

Das Ansetzen der Gabel unter dem Stift statt dem „Teller“ ist sinnvoller, dadurch ist der Dübel dann nicht mehr gespreizt.



## Spreiznieten, PDC Halter Schürze (in den Leisten sind die schon befestigt) und seitlicher Einschub



## Der Zusammenbau erfolgt in anderer Reihenfolge:

- Schürze mit Spreiznieten am Aluträger befestigen
- Schürze mit Aluträger auf Pralldämpfer schieben
- PDC in der Schürze beachten, montieren bevor diese verschraubt wird.
- PDC für die Leisten können auch nachträglich durchgeschoben werden.
- Fixieren mit den Schrauben, da ich alleine montiert habe (zu zweit ist das besser) habe ich die 1. Seite fixiert und die 2. seitlich eingeschoben und danach fixiert.
- Dann die 1. Seite gelöst, seitlich eingeschoben und wieder fixiert.
- 17er leicht angezogen, Schürze noch minimal ausgerichtet
- 3 Spreiznieten je Radlauf eingesetzt
- 17er fest gezogen
- Leisten mit den PDC einsetzen (geklipst)
- Abdeckung Ladekante aufschieben
- Diffusor montieren. Er ist im oberen Bereich gesteckt, an den Seiten wird mit je einer Schraube an der Schürze befestigt.
- Zu zusätzlichen Befestigung wird noch der Halter Einsatz vom 🟡 benötigt, Teilenummer 7901487





**Und hier das Endergebnis**

