

**Das E39-Forum und der Autor übernehmen für diese Anleitung keine Haftung!
Die Arbeiten am - und im Wagen erfolgen ausschließlich auf eigene Gefahr.**

Unsachgemäß ausgeführte Arbeiten können sich an sicherheitsrelevanten Baugruppen negativ auf die Sicherheit des PKW und damit für die Sicherheit der Insassen auswirken.

Unsachgemäß ausgeführte Arbeiten an der Elektrik/Elektronik können zu weiterführenden Problemen und daraus resultierenden Fehlfunktionen führen.

Wechsel der Dämpfer der Heckklappe beim E39 Touring

Benötigte Ersatzteile:

Teilenummer	Bezeichnung	Menge	E-Preis	Gesamt
51248190688	Feder	2	25,00€	50,00€
51248220072	Feder	2	40,90€	81,80€

Macht mit 19% Umsatzsteuer 156,84€ (Stand April 2007)

Benötigtes Werkzeug:

- Imbusschlüssel 8mm
- Imbusschlüssel 5mm
- Schraubendreher
- Torxschlüssel T20
- Wasserpumpenzange
- Stabiles Kantholz, 2m lang(WICHTIG)
- Dünnere Holzleiste 1cm dick, 3cm breit und etwa 1m lang

Benötigte Zeit:

Etwa 1-1,5h

1.

Heckklappe und separate Glasklappe öffnen und die Verkleidungen mit Hilfe des Schraubendrehers entfernen, sowie alle Fensterabdichtungen.



2.

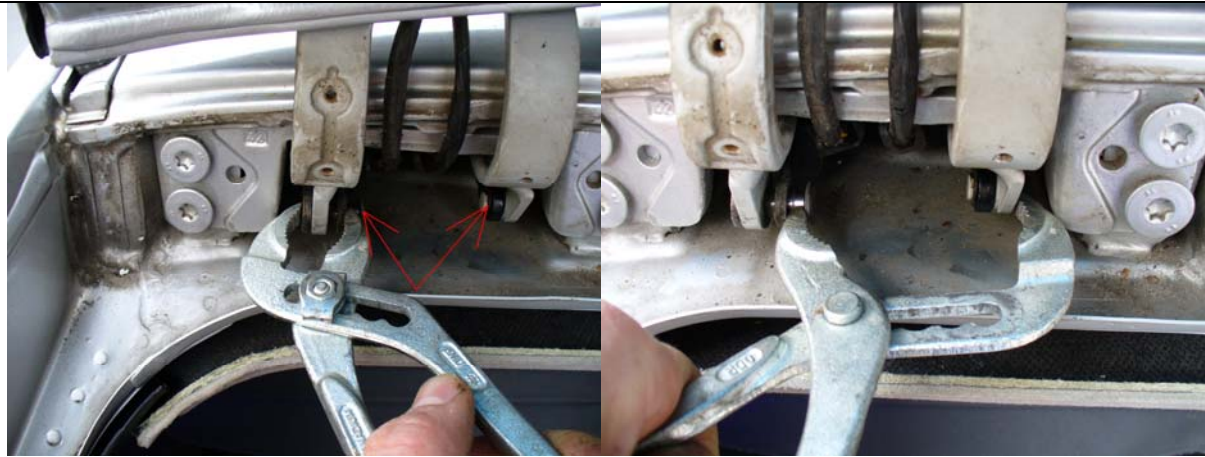
Danach die obere Abdeckung und mit Hilfe des Torxschlüssels T20 die Kabelverkleidungen entfernen.



Ich habe zusätzlich noch die Abdeckungen rechts, links und in der Mitte entfernt. Muss man aber nicht. Man findet dort aber Sachen, die man nicht sehen will. (Rost)

3.

Jetzt werden vom Dämpfer der Glasklappe und der Heckklappe die kleinen Spannklammern mit Schraubendreher und der Bolzen mit der Wasserpumpenzange gelöst.



4.

Beim nächsten Schritt muss der Dachhimmel etwas abgezogen werden. Hierzu mit dem 5mm Imbusschlüssel die Halterungen für das Gepäcknetz rechts und links entfernen. Mit etwas Gefühl den Dachhimmel an beiden Seiten aus der Verkleidung an der D-Säule herausziehen und nach unten drücken. Jetzt kann man die beiden Imbusschrauben sehen, die die Dämpfer mit Kugelkopf halten.

Spätestens jetzt muss die Heckklappe gegen Herunterfallen gesichert werden. Dazu das 2m lange Kantholz unter den Pfalz der Heckklappe stellen.

Diese beiden Schrauben herausdrehen und die Dämpfer aus dem Dach ziehen. Soll nur ein Dämpfer gewechselt werden reicht es aus, nur die betreffende Imbusschraube zu lösen.



5. Der Einbau geht eigentlich in entgegen gesetzter Reihenfolge wie der Ausbau. Doch zuerst muss die Schraube wieder in das Dach geschraubt und dann der Dämpfer auf den Kugelkopf der Schraube gedrückt werden. Das geht am besten, wenn man den Dämpfer auf den Kugelkopf legt und mit der dünnen Holzleiste, die über den Dämpfer eingefädelt wird, nach unten drückt bis ein Einrasten vernommen werden kann. Das bedarf nicht viel Kraftanstrengung. Wenn etwas schwer gehen sollte, lieber noch einmal nachschauen, bevor man irgendein anderes Blechteil verbiegt(z.B. Dach). Danach alles wie Ausbau.

Bei Fragen einfach PN schreiben